

**Cuadro N° 1. Población Total del Estado Trujillo Estimada y Proyectada 2015 - 2020 - 2030**

		Capital	Parroquia	Población 2015	Posición	Población 2020	Posición	Población 2030	Posición
	Estado Trujillo			822.169		893.222		1.033.014	
1	Municipio Andrés Bello	Santa Isabel	Santa Isabel	19.779	17	22.222	17	27.388	17
1.1	Parroquia Santa Isabel			6.065		7.458		8.803	
1.2	Parroquia Arguaney			3.552		4.042		5.134	
1.3	Parroquia El Jagüito			4.906		5.576		7.047	
1.4	Parroquia La Esperanza			4.562		5.146		6.404	
2	Municipio Boconó	Boconó	Boconó	100.915	2	106.984	2	117.155	2
2.1	Parroquia Boconó			25.535		26.874		28.965	
2.2	Parroquia El Carmen			31.511		34.753		40.989	
2.3	Parroquia Mosquey			4.734		4.919		5.169	
2.4	Parroquia Ayacucho	El Batatal		3.591		3.617		3.570	
2.5	Parroquia Burbusay			4.805		4.984		5.219	
2.6	Parroquia General Rivas	Las Mesitas		4.951		5.186		5.545	
2.7	Parroquia Guaramacal			2.526		2.614		2.610	
2.8	Parroquia Vega de Guaramacal			2.772		2.859		2.961	
2.9	Parroquia Monseñor Jáuregui	Niquitao		5.472		5.683		5.963	
2.10	Parroquia Rafael Rangel	San Rafael		4.772		4.950		5.311	
2.11	Parroquia San Miguel			3.945		4.019		4.057	
2.12	Parroquia Tostós			6.297		6.518		6.796	
3	Municipio Bolívar			21.164	15	24.792	15	33.217	15
3.1	Parroquia Sabana Grande	Sabana Grande		10.273		12.154		16.590	
3.2	Parroquia Cheregué			6.092		7.089		9.376	
3.3	Parroquia Granados			4.799		5.549		7.251	
4	Municipio Candelaria			37.917	7	43.010	7	54.034	6
4.1	Parroquia Chejendé	Chejendé		15.794		17.064		19.170	
4.2	Parroquia Arnoldo Gabaldón	Mitón		3.905		4.656		6.463	
4.3	Parroquia Bolivia			3.936		4.652		6.342	
4.4	Parroquia Carrillo	Minas de Mitón		3.209		3.738		4.952	
4.5	Parroquia Cegarra			2.033		2.424		3.365	
4.6	Parroquia Manuel Salvador Ulloa			3.557		4.163		5.568	
4.7	Parroquia San José			5.481		6.313		8.174	
5	Municipio Carache			33.710	10	35.959	11	39.933	13
5.1	Parroquia Carache	Carache		13.494		14.411		16.026	
5.2	Parroquia Cuicas			6.814		7.299		8.175	
5.3	Parroquia La Concepción			6.528		6.991		7.827	
5.4	Parroquia Panamericana	La Libertad		2.169		2.281		2.465	
5.5	Parroquia Santa Cruz			4.705		4.977		5.440	
6	Municipio Escuque			33.735	9	38.891	9	50.474	8

## Proyecto Reformulación del Decreto Plan de Ordenación del Territorio para el Estado Trujillo. IFLA 2017

		Capital	Parroquia	Población 2015	Posición	Población 2020	Posición	Población 2030	Posición
6.1	Parroquia Escuque	Escuque		18.517		20.944		25.977	
6.2	Parroquia La Unión	El Alto		4.082		4.885		6.862	
6.3	Parroquia Sabana Libre			7.834		9.052		11.835	
6.4	Parroquia Santa Rita	La Mata		3.302		4.010		5.800	
7	Municipio José Felipe Márquez	Cañizales		6.866	19	7.906	19	10.234	19
7.1	Parroquia El Socorro		El Paradero	4.417		4.984		6.157	
7.2	Parroquia Antonio José de Sucre			834		989		1.363	
7.3	Parroquia Los Caprichos			1.615		1.933		2.083	
8	Municipio Juan Vicente Campo Elías			6.100	20	6.449	20	7.039	20
8.1	Parroquia Campo Elías			4.602		4.757		4.956	
8.2	Parroquia Arnoldo Gabaldón			1.498		1.692		2.083	
9	Municipio La Ceiba			27.800	13	31.960	13	41.248	12
9.1	Parroquia Santa Apolonia			7.336		8.363		10.603	
9.2	Parroquia El Progreso			7.795		8.928		11.425	
9.3	Parroquia La Ceiba			3.939		4.706		6.578	
9.4	Parroquia Tres de Febrero			8.730		9.963		12.642	
10	Municipio Miranda			31.134	12	35.284	12	46.318	10
10.1	Parroquia El Dividive			14.627		16.370		19.899	
10.2	Parroquia Agua Santa			7.915		9.226		12.243	
10.3	Parroquia Agua Caliente			2.885		3.453		4.833	
10.4	Parroquia El Cenizo			4.388		5.142		6.898	
10.5	Parroquia Valerita			1.319		1.633		2.445	
11	Municipio Monte Carmelo			16.754	18	18.276	18	21.233	18
11.1	Parroquia Monte Carmelo			8.920		9.767		11.419	
11.2	Parroquia Buena Vista			7.398		7.969		9.003	
11.3	Parroquia Santa María del Horcón			436		540		811	
12	Municipio Motatán			21.080	16	23.558	16	28.725	16
12.1	Parroquia Motatán			14.644		16.277		18.582	
12.2	Parroquia El Baño			2.773		3.063		3.662	
12.3	Parroquia El Jalisco			3.663		4.218		5.481	
13	Municipio Pampán			58.402	5	64.399	5	76.432	4
13.1	Parroquia Pampán			10.661		11.371		12.620	
13.2	Parroquia Flor de Patria			17.171		19.265		23.624	
13.3	Parroquia La Paz	Monay	Monay	20.886		23.401		28.612	
13.4	Parroquia Santa Ana			9.684		10.362		11.576	
14	Municipio Pampanito			33.160	11	37.213	10	45.755	11
14.1	Parroquia Pampanito			15.242		17.613		22.740	
14.2	Parroquia La Concepción			6.308		6.840		7.895	
14.3	Parroquia Pampanito II			11.610		12.760		15.120	

Proyecto Reformulación del Decreto Plan de Ordenación del Territorio para el Estado Trujillo. IFLA 2017

		Capital	Parroquia	Población 2015	Posición	Población 2020	Posición	Población 2030	Posición
15	Municipio Rafael Rangel			26.054	14	26.916	14	34.779	14
15.1	Parroquia Betijoque			6.880		7.652		9.240	
15.2	Parroquia La Pueblita			7.734		8.611		10.423	
15.3	Parroquia Los Cedros			4.341		4.781		5.664	
15.4	Parroquia José Gregorio Hernández			7.099		7.872		9.452	
16	Municipio San Rafael de Carvajal		Carvajal	61.004	4	66.606	3	77.492	3
16.1	Parroquia Carvajal			21.797		24.127		28.848	
16.2	Parroquia Antonio Nicolás Briceño			15.524		16.883		19.481	
16.3	Parroquia Campo Alegre			14.192		15.435		17.808	
16.4	Parroquia José Leonardo Suárez	Las Mesetas		9.491		10.161		11.355	
17	Municipio Sucre			36.421	8	40.516	8	48.951	9
17.1	Parroquia Sabana de Mendoza			11.702		12.931		15.382	
17.2	Parroquia El Paraíso			3.142		3.811		5.441	
17.3	Parroquia Junín			6.058		6.765		8.216	
17.4	Parroquia Valmore Rodríguez			15.519		17.009		19.912	
18	Municipio Trujillo			61.713	3	64.709	4	69.359	5
18.1	Parroquia Andrés Linares		San Lázaro	4.745		5.029		5.526	
18.2	Parroquia Chiquinquirá			10.514		10.964		11.687	
18.3	Parroquia Cristóbal Mendoza		Santa Rosa	16.789		17.376		18.081	
18.4	Parroquia Cruz Carrillo		La Plazuela	4.611		4.942		5.520	
18.5	Parroquia Matriz			12.959		13.514		14.303	
18.6	Parroquia Monseñor Carrillo			6.751		7.171		7.899	
18.7	Parroquia Tres Esquinas			5.344		5.693		6.313	
19	Municipio Urdaneta			41.038	6	44.329	6	50.480	7
19.1	Parroquia La Quebrada			8.087		8.764		10.042	
19.2	Parroquia Cabimbú			2.878		3.073		3.424	
19.3	Parroquia Jajó			8.293		9.004		10.357	
19.4	Parroquia La Mesa			10.270		11.000		12.282	
19.5	Parroquia Santiago			5.360		5.691		6.260	
19.6	Parroquia Tuñame			6.150		6.797		8.115	
20	Municipio Valera			147.423	1	150.703	1	152.768	1
20.1	Parroquia Juan Ignacio Montilla			26.435		27.281		28.214	
20.2	Parroquia La Beatriz			17.144		17.817		18.696	
20.3	Parroquia Mercedes Díaz			70.304		71.364		71.191	
20.4	Parroquia San Luis			14.615		14.902		15.074	
20.5	Parroquia La Puerta			8.910		9.096		9.225	
20.6	Parroquia Mendoza			10.015		10.223		10.368	

**Cuadro N° 2. Población Estimada y Proyectada de los Centros Poblados del Estado Trujillo 2010 - 2015 - 2020 - 2025 – 2030**

N°	Centros poblados	Población 2010	Posición	Población 2015	Posición	Población 2020	Posición	Población 2025	Posición	Población 2030	Posición
1	Valera	124.447	1	128.498	1	131.384	1	132.956	1	133.175	1
2	Boconó	55.897	2	57.046	2	61.627	2	63.965	2	69.954	2
3	Carvajal (Campo Alegre)	32.501	5	35.989	5	39.562	5	43.139	4	46.656	4
4	Sabana de Mendoza	32.509	4	36.421	4	40.506	4	40.137	5	43.510	5
5	Pampanito	23.556	6	26.852	6	30.373	6	34.059	6	37.860	6
6	Trujillo	49.687	3	52.057	3	54.741	3	56.734	3	59.140	3
7	Monay (La Paz)	18.494	7	20.886	7	23.401	7	25.991	7	28.612	7
8	Escuque	16.219	8	18.517	8	20.944	8	23.449	8	25.977	8
9	La Quebrada	7.409	26	8.087	26	8.764	28	9.421	28	10.042	28
10	Flor de Patria	15.186	9	17.171	9	19.265	9	21.427	9	23.624	9
11	Chejendé	14.449	10	15.794	10	17.064	10	18.203	11	19.170	13
12	La Cejita	14.167	11	15.524	11	16.883	11	18.212	10	19.481	12
13	Motatán	13.074	12	14.644	12	16.277	13	17.934	13	19.582	11
14	El Dividive	12.952	13	14.627	13	16.370	12	18.141	12	19.899	10
15	Carache	12.219	14	13.494	14	14.411	14	15.262	14	16.026	15
16	Chiquinquirá (Municipio Trujillo)	9.989	15	10.514	15	10.984	17				
17	Pampán	9.922	16	10.661	16	11.371	16	12.029	16	12.620	17
18	Mendoza Fria	9.727	17	10.015	19	10.223	20	10.342	22	10.368	27
19	La Mesa de Esnujaque	9.509	18	10.270	18	11.000	18	11.676	17	12.282	18
20	La Puerta	8.654	20	8.910	23	9.095	25	9.202	29	9.225	31
21	Santa Ana	8.893	19	9.684	20	10.362	19	10.997	19	11.576	21
22	Las Mesetas	8.800	21	9.491	21	10.161	21	10.787	20	11.355	23
23	Sabana Grande	8.618	22	10.273	17	12.154	15	14.260	15	16.590	14
24	Monte Carmelo	8.087	23	8.920	22	9.767	23	10.607	22	11.419	24
25	Tres de Febrero	7.592	24	8.730	24	9.963	22	11.272	18	12.642	16
26	Jajó	7.582	25	8.293	25	9.004	26	9.667	25	10.357	26
27	La Pueblita	6.897	27	7.734	30	8.611	29	9.512	26	10.423	25
28	Buena Vista	6.813	28	7.398	31	7.969	31	8.508	31	9.003	32
29	El Progreso	6.756	29	7.795	27	8.928	27	10.142	24	11.425	22
30	Agua Santa	6.743	30	7.915	28	9.226	24	10.671	21	12.243	19
31	Sabana Libre	6.740	31	7.834	29	9.052	26	10.388	23	11.835	20
32	Santa Apolonia	6.387	32	7336	32	8.363	30	9.456	27	10.603	24
33	Isnotú	6.356	33	7.099	33	7.872	32	8.661	30	9.452	28
34	Cuicas	6.315	34	6.814	35	7.299	35	7.756	35	8.115	34
35	Betijoque	6.143	35	6.880	34	7.652	33	8.443	32	9.240	30
36	Santa Isabel	6.065	36	6.759	36	7.458	34	8.146	34	8.803	33
37	La Concepción (Municipio Pampam)	6.052	37	6.528	37	6.991	37	7.372	37	7.895	36
38	Tostós	6.033	38	6.297	38	6.518	39	6.686	38	6.796	37
39	Tuñame	5.528	39	6.150	39	6.797	38	7.456	36	8.115	35
40	Niquitao	5.226	40	5.472	41	5.683	41	5.848	43	5.963	47
41	Cheregüé	5.199	41	6.092	40	7.089	36	8.185	33	9.376	29
42	Santiago	5.012	42	5.360	42	5.691	40	5.993	41	6.260	45
43	Las Mesitas	4.684	43	4.951	43	5.188	44	5.389	50	5.545	50

## Proyecto Reformulación del Decreto Plan de Ordenación del Territorio para el Estado Trujillo. IFLA 2017

N°	Centros poblados	Población 2010	Posición	Población 2015	Posición	Población 2020	Posición	Población 2025	Posición	Población 2030	Posición
44	Burbusay	4.593	44	4.805	45	4.984	48	5.124	53	5.219	54
45	Mosquey	4.517	45	4.734	48	4.919	52	5.065	54	5.169	55
46	San Rafael	4.462	46	4.722	49	4.956	51	5.154	52	5.311	53
47	Campo Elías	4.418	47	4.602	51	4.757	55	4.876	55	4.956	56
48	San Lázaro	4.417	48	4.745	47	5.029	47	5.291	50	5.526	51
49	El Jagüito	4.291	49	4.906	44	5.576	42	6.292	40	7.047	38
50	La Plazuela	4.273	50	4.611	50	4.942	50	5.257	51	5.550	50
51	Granados	4.123	51	4.799	46	5.549	43	6.367	39	7.251	37
52	El Gallo (Parroquia La Esperanza)	4.020	52	4.562	52	5.146	45	5.762	45	6.404	43
53	Los Cedros	3.913	53	4.341	55	4.781	54	5.225	51	5.664	49
54	El Socorro (Empedrado)	3.881	54	4.417	53	4.984	49	5.567	47	6.157	46
55	San Miguel	3.840	55	3.945	56	4.019	61	4.056	62	4.057	58
56	El Cenizo	3.719	56	4.388	54	5.142	46	5.979	42	6.898	39
57	El Batatal	3.535	57	3.591	61	3.617	64	3.610	63	3.570	59
58	El Alto	3.393	58	4.082	55	4.885	53	5.809	44	6.862	40
59	Bolivia	3.311	59	3.938	59	4.652	58	5.454	49	6.342	44
60	La Ceiba	3.277	60	3.939	58	4.706	56	5.584	46	6.578	41
61	Mitón	3.254	61	3.905	57	4.656	57	5.508	48	6.463	42
62	El Jalisco	3.163	62	3.663	60	4.218	59	4.824	57	5.481	52
63	Araguaney	3.105	63	3.552	62	4.042	60	4.570	59	5.134	55
64	La Mata (Santa Rita)	2.705	64	3.302	63	4.010	62	4.839	56	5.800	48
65	Cabimbú	2.678	65	2.878	65	3.073	66	3.256	66	3.424	62
66	El Paraíso	2.567	66	3.142	64	3.811	63	4.577	58	5.441	52
67	Guaramacal	2.526	67	2.580	69	2.614	69	3.361	65	3.662	61
68	El Baño	2.495	68	2.773	67	3.063	67	3.361	64	3.662	60
69	Agua Caliente	2.394	69	2.885	66	3.453	65	4.101	60	4.833	57
70	Vega de Guaramacal	2.664	70	2.772	68	2.859	68	2.923	67	2.961	63
71	Parroquia Arnoldo Gabaldón (Municipio Campo Elías)	1.312	71	1.498	70	1.692	70				
72	Parroquia Valerita (Municipio Miranda)	1.058		1.319		1.633					
73	La Concepción (Municipio Carache)	6.052		6.528		6.991		7.427	36 (A)	7.827	(36A)

Fuente Instituto Nacional de Estadística (2005) Elaboración Propia

**Cuadro N° 3. Rango de los Municipios de la Población Estimada y Proyectada 2015 - 2020 – 2030**

	Municipios	Población 2015	Posición	Población 2020	Posición	Población 2025	Posición	Población 2030	Posición	Incremento Población Absoluta 2015 - 2030	%
	Estado Trujillo	822.169		893.22		935.978		1.033.014		210.845	20,41
1	Municipio Valera	147.423	1	150.703	1	152.500	1	152.768	1	5.345	2,54 20
2	Municipio Boconó	100.915	2	106.984	2	112.444	2	117.155	2	16.240	7,70 18
3	Municipio Trujillo	61.713	3	64.709	4	67.279	5	69.359	5	7.646	3,63 19
4	Municipio San Rafael de Carvajal	61.004	4	66.606	3	72.138	3	77.492	3	16.488	7,82 13
5	Municipio Pampán	58.402	5	64.399	5	70.444	4	76.432	4	18.030	8,55 12
6	Municipio Urdaneta	41.036	6	44.329	6	47.499	6	50.480	7	9.444	4,48 15
7	Municipio Candelaria	37.917	7	43.010	7	48.402	7	54.034	6	16.117	7,64 7
8	Municipio Sucre	36.421	8	40.516	8	44.714	8	48.951	9	12.530	5,94 10
9	Municipio Escuque	33.735	9	38.891	9	44.485	9	50.474	8	16.739	7,94 2
10	Municipio Carache	33.710	10	35.959	11	38.050	12	39.933	12	6.223	2,95 16
11	Municipio Pampanito	33.160	11	37.213	10	41.431	10	45.755	11	12.595	5,97 8
12	Municipio Miranda	31.134	12	35.824	12	40.899	11	46.318	10	15.184	7,20 4
13	Municipio La Ceiba	27.800	13	31.960	13	36.454	13	41.248	13	13.448	6,38 6
14	Municipio Rafael Rangel	26.054	14	28.916	14	31.841	14	34.779	14	8.725	4,14 11
15	Municipio Bolívar	21.164	15	24.792	15	28.812	15	33.217	15	12.053	5,72 1
16	Municipio Motatán	21.080	16	23.558	16	26.119	16	28.725	17	7.645	3,63 9
17	Municipio Andrés Bello	19.779	17	22.222	17	24.770	17	29.388	16	9.609	4,56 5
18	Municipio Monte Carmelo	16.754	18	18.276	18	19.779	18	21.233	18	4.479	2,12 14
19	Municipio José Felipe Márquez	6.866	19	7.906	19	9.031	19	10.234	19	3.368	1,60 3
20	Municipio Campo Elías	6.100	20	6.449	20	6.765	20	7.039	20	939	0,45 17

Fuente: Instituto Nacional de Estadística (2005) Elaboración Propia

**Cuadro N° 4. Orden de Crecimiento Poblacional de la Población Estimada y Proyectada entre 2015 - 2030**

	Municipios	Incremento de la población	Capital
1	Municipio Pampán	8,55	Pampán
2	Municipio Escuque	7,94	Escuque
3	Municipio San Rafael de Carvajal	7,82	Carvajal
4	Municipio Boconó	7,70	Boconó
5	Municipio Candelaria	7,64	Candelaria
6	Municipio Miranda	7,20	Miranda
7	Municipio La Ceiba	6,38	La Ceiba
8	Municipio Pampanito	5,97	Pampanito
9	Municipio Sucre	5,94	Sucre
10	Municipio Bolívar	5,72	Bolívar
11	Municipio Andrés Bello	4,56	Andrés Bello
12	Municipio Urdaneta	4,48	Urdaneta
13	Municipio Rafael Rangel	4,14	Rafael Rangel
14	Municipio Trujillo	3,63	Trujillo
15	Municipio Motatán	3,63	Motatán
16	Municipio Carache	2,95	Carache
17	Municipio Valera	2,54	Valera
18	Municipio Monte Carmelo	2,12	Monte Carmelo
19	Municipio José Felipe Márquez	1,60	Marquez Cañizales
20	Municipio Campo Elías	0,45	Campo Elías

Fuente: Instituto Nacional de Estadística (2005) Elaboración Propia

**Cuadro N° 5. Centros Poblados del Estado Trujillo 2030 (Población Estimada y Proyectada y comparada con la Población del 2010).**
**23 Municipios**
**86 Parroquias**
**68 Centros Poblados**

N°	Subsistemas de ciudades ordenamiento espacial	Población Total Edo. Trujillo 2030	Capital	Población de la Capital	Población del Estado 2030	% con respecto al Estado 2030	% Población Total Estado Trujillo 2010	% con respecto al Estado 2010	Incremento de la Población (2010 - 2030)	%	Incremento de la Población (2015 - 2030)	%
		1.033.014					752.163		280.851	27	210.845	20
1	Subsistema del área metropolitana de Valera		Valera									
1.1	Municipio Valera		Valera	133.175	152.768	14,8	19,0	-				
1.2	Municipio San Rafael de Carvajal		Carvajal	46.656	77.492	7,5	7,8	+				
1.3	Municipio Rafael Rangel		Betijoque	9.240	34.779	3,4	3,1	+				
1.4	Municipio Escuque		Escuque	25.977	50.474	4,9	3,9	+				
1.5	Municipio Motatán		Motatán	19.582	28.725	2,8	2,5	+				
1.6	Municipio Urdaneta		La Quebrada	10.042	50.480	4,9	5,1	-				
					394.718	38,3						
2	Subsistema del área metropolitana de Trujillo											
2.1	Municipio Trujillo		Trujillo	59.140	69.359	6,7	7,8	-				
2.2	Municipio Pampán		Monay	12.620	76.432	7,4	7,0	+				
2.3	Municipio Pampanito		Pampanito	37.860	45.755	4,4	3,9	+				
					191.546	18,5						
3	Subsistema del área del Sur del Lago de Maracaibo del Estado Trujillo											
3.1	Municipio Sucre		Sabana de Mendoza	43.510	48.951	4,7	4,3	+				
3.2	Municipio Miranda		El Dividive	19.899	46.318	4,5	3,6	+				
3.3	Municipio Bolívar		Sabana Grande	16.590	33.217	3,2	2,4	+				
3.4	Municipio Monte Carmelo		Monte Carmelo	11.419	21.233	2,1	2,0	+				
3.5	Municipio Andrés Bello		Santa Isabel	8.803	27.388	2,7	2,3	+				
3.6	La Ceiba		Santa Apolonia	10.603	41.248	4,0	3,2	+				
					218.355	21,2						
4	Subsistema del área Boconó											
4.1	Municipio Boconó		Boconó	69.954	117.155	11,3	12,2	-				



Proyecto Reformulación del Decreto Plan de Ordenación del Territorio para el Estado Trujillo. IFLA 2017

N°	Subsistemas de ciudades ordenamiento espacial	Población Total Edo. Trujillo 2030	Capital	Población de la Capital	Población del Estado 2030	% con respecto al Estado 2030	% Población Total Estado Trujillo 2010	% con respecto al Estado 2010	Incremento de la Población (2010 - 2030)	%	Incremento de la Población (2015 - 2030)	%
4.2	Municipio Junta Vicente Campo Elías		Campo Elías	4.956	7.039	0,7	0,8	-				
					124.194	12,0						
5	Subsistema del área de Carache											
5.1	Municipio Carache		Carache	16.026	39.933	3,9	4,2	-				
5.2	Municipio Candelaria		Cheregüé	19.170	54.034	5,2	4,4	+				
5.3	Municipio José Felipe Márquez Cañizales		El Paradero		10.234	9,1	0,8	+				
					104.201	18,2						

Fuente: Instituto Nacional de Estadística (2005) Elaboración Propia

**Cuadro N° 6. Crecimiento de la Población Estimada y Proyectada entre 2015 y 2030 y Subsistemas de Ciudades**

N°	Subsistemas de ciudades ordenamiento espacial	Capital	Población Total Municipio 2015	Población Total Municipio 2030	% Total Población Municipio 2015	% Total Población 2030	Población Total Capital Municipio 2015	Población Total Capital Municipio 2030	% Población Total Capital Municipio 2015	% Población Total Capital Municipio 2030
1	Subsistema del área metropolitana de Valera	Valera					752.163		280.851	
1.1	Municipio Valera	Valera	147.423	152.768	17,9	14,8	124.447	133.175	15,1	12,9
1.2	Municipio San Rafael de Carvajal	Carvajal	61.713	69.359	7,5	6,7	35.989	46.656	4,4	4,5
1.3	Municipio Rafael Rangel	Betijoque	26.054	34.779	3,2	3,4	6.880	9.240	0,8	0,9
1.4	Municipio Escuque	Escuque	33.735	50.474	4,1	4,9	18.517	25.977	2,3	2,5
1.5	Municipio Motatán	Motatán	21.080	28.725	2,6	2,8	14.644	19.582	1,8	1,9
1.6	Municipio Urdaneta	La Quebrada	41.036	50.480	5,0	4,9	8.087	10.042	10,0	10,0
			331.041	386.585	40,3	37,5			34,4	32,7
2	Subsistema del área metropolitana de Trujillo									
2.1	Municipio Trujillo	Trujillo	61.713	69.359	7,5	6,7	52.057	59.140	6,3	5,7
2.2	Municipio Pampán	Monay	58.402	76.432	7,1	7,4	10.661	12.620	1,3	1,2
2.3	Municipio Pampanito	Pampanito	33.160	45.755	4,0	4,4	26.852	37.860	3,3	3,7
			153.275	191.546	18,6	18,5			10,9	10,6
3	Subsistema del área Boconó									
3.1	Municipio Boconó	Boconó	100.915	117.155	12,3	11,3	57.046	69.954	6,9	6,8
3.2	Municipio Juna Vicente Campo Elías	Campo Elías	6.100	7.039	0,7	0,7	4.602	4.956	0,6	0,5
			107.015	124.194	13,0	12,0			7,5	7,3
4	Subsistema del área del sur del lago de Maracaibo del Estado Trujillo									
4.1	Municipio Andres Bello	Santa Isabel	19.779	27.388	2,4	2,8	6.759	8.803	0,8	0,9
4.1	Municipio Bolívar	Sabana Grande	21.164	33.217	2,6	3,2	10.273	16.590	1,2	2,0
4.3	La Ceiba	Santa Apolonia	27.800	41.248	3,4	4,0	7.336	10.603	0,9	1,3
4.4	Municipio Miranda	El Divide	31.134	46.318	3,8	4,9	14.627	19.899	1,8	1,9
4.5	Municipio Monte Carmelo	Monte Carmelo	16.754	21.233	2,0	2,1	8.920	11.419	1,1	1,4
4.6	Municipio Sucre	Sabana de Mendoza	36.421	48.951	4,4	4,7	36.421	43.510	5,3	4,2
			153.052	218.355	18,6	21,7			11,1	11,7
5	Subsistema del área de Carache									
5.1	Municipio Carache	Carache	33.710	39.933	4,1	3,9	13.494	16.026	1,6	1,6
5.2	Municipio Candelaria	Cheregüé	37.917	54.034	4,6	5,2	15.794	19.170	1,9	1,9
5.3	Municipio José Felipe Márquez Cañizales		6.866	10.234	0,8	0,9	4.417	6.157	0,5	0,6
			78.493	104.201	9,5	10,0	33.705	41.353	4,0	4,1
									67,9	66,4

Fuente: Instituto Nacional de Estadística (2005) Elaboración Propia

**Cuadro N° 7. Crecimiento y Orden de la Población Estimada y Proyectada del Estado Trujillo 2030 por Subsistemas**

N°	Subsistemas de ciudades ordenamiento espacial	% de la Población Total del 2015	Posición	% de la Población Total del 2030	Posición
1	Subsistema del área metropolitana de Valera	40,3	1	37,5	1
2	Subsistema del área metropolitana de Trujillo	18,6	3	18,5	3
3	Subsistema del área Boconó	13,0	4	12,0	4
4	Subsistema del área del sur del lago de Maracaibo del Estado Trujillo	18,6	2	21,7	2
5	Subsistema del área de Carache	9,5	5	10,0	5

Fuente: Instituto Nacional de Estadística (2005) Elaboración Propia

**Cuadro N° 8. Rango de los Centros Poblados del Estado Trujillo Población Estimada y Proyectada: 2015**

N°	Centros poblados	Mas de 100 mil	(99.999 - 50 mil)	(49.999 - 20 mil)	(19.999 - 10 mil)	(9.999 - 5 mil)	(4.999 - 2 mil)
1	Valera	x					
2	Boconó		x				
3	Carvajal (Campo Alegre)			x			
4	Sabana de Mendoza			x			
5	Pampanito			x			
6	Trujillo		x				
7	Monay (La Paz)			x			
8	Escuque				x		
9	La Quebrada					x	
10	Flor de Patria				x		
11	Chejendé				x		
12	La Cejita				x		
13	Motatán				x		
14	El Dividive				x		
15	Carache				x		
16	Chiquinquirá (Municipio Trujillo)				x		
17	Pampán				x		
18	Mendoza Fria				x		
19	La Mesa de Esnujaque				x		
20	La Puerta					x	
21	Santa Ana					x	
22	Las Mesetas					x	
23	Sabana Grande				x		
24	Monte Carmelo					x	
25	Tres de Febrero					x	
26	Jajó					x	
27	La Pueblita					x	
28	Buena Vista					x	
29	El Progreso					x	
30	Agua Santa					x	
31	Sabana Libre					x	
32	Santa Apolonia					x	
33	Isnotú					x	
34	Cuicas					x	
35	Betijoque					x	
36	Santa Isabel					x	
37	La Concepción (Municipio Pampam)					x	
38	Tostós					x	
39	Tuñame					x	
40	Niquitao					x	
41	Cheregüé					x	
42	Santiago					x	
43	Las Mesitas						x
44	Burbusay						x
45	Mosquey						x

Proyecto Reformulación del Decreto Plan de Ordenación del Territorio para el Estado Trujillo. IFLA 2017

N°	Centros poblados	Mas de 100 mil	(99.999 - 50 mil)	(49.999 - 20 mil)	(19.999 - 10 mil)	(9.999 - 5 mil)	(4.999 - 2 mil)
46	San Rafael						x
47	Campo Elías						x
48	San Lázaro						x
49	El Jagüito						x
50	La Plazuela						x
51	Granados						x
52	El Gallo (Parroquia La Esperanza)						x
53	Los Cedros						x
54	El Socorro (Empedrado)						x
55	San Miguel						x
56	El Cenizo						x
57	El Batatal						x
58	El Alto						x
59	Bolivia						x
60	La Ceiba						x
61	Mitón						x
62	El Jalisco						x
63	Araguaney						x
64	La Mata (Santa Rita)						x
65	Cabimbú						x
66	El Paraíso						x
67	Guaramacal						x
68	El Baño						x
69	Agua Caliente						x
70	Vega de Guaramacal						x
71	Parroquia Arnoldo Gabaldón (Municipio Campo Elías)						
72	Parroquia Valerita (Municipio Miranda)						
73	La Concepción (Municipio Carache)					x	

Fuente: Instituto Nacional de Estadística (2005) Elaboración Propia

**Cuadro N° 9. Rango de los Centros Poblados del Estado Trujillo Población Estimada y Proyectada: 2030**

N°	Centros poblados	Mas de 100 mil	(99.999 - 50 mil)	(49.999 - 20 mil)	(19.999 - 10 mil)	(9.999 - 5 mil)	(4.999 - 2 mil)
1	Valera	x					
2	Boconó		x				
3	Carvajal (Campo Alegre)			x			
4	Sabana de Mendoza			x			
5	Pampanito			x			
6	Trujillo		x				
7	Monay (La Paz)			x			
8	Escuque			x			
9	La Quebrada				x		
10	Flor de Patria			x			
11	Chejendé				x		
12	La Cejita				x		
13	Motatán				x		
14	El Dividive				x		
15	Carache				x		
16	Chiquinquirá (Municipio Trujillo)						
17	Pampán				x		
18	Mendoza Fria				x		
19	La Mesa de Esnujaque				x		
20	La Puerta					x	
21	Santa Ana				x		
22	Las Mesetas				x		
23	Sabana Grande				x		
24	Monte Carmelo				x		
25	Tres de Febrero				x		
26	Jajó				x		
27	La Pueblita				x		
28	Buena Vista					x	
29	El Progreso				x		
30	Agua Santa				x		
31	Sabana Libre				x		
32	Santa Apolonia				x		
33	Isnotú					x	
34	Cuicas					x	
35	Betijoque					x	
36	Santa Isabel					x	
37	La Concepción (Municipio Pampam)					x	
38	Tostós					x	
39	Tuñame					x	
40	Niquitao					x	
41	Cheregúé					x	
42	Santiago					x	

Proyecto Reformulación del Decreto Plan de Ordenación del Territorio para el Estado Trujillo. IFLA 2017

N°	Centros poblados	Mas de 100 mil	(99.999 - 50 mil)	(49.999 - 20 mil)	(19.999 - 10 mil)	(9.999 - 5 mil)	(4.999 - 2 mil)
43	Las Mesitas					x	
44	Burbusay					x	
45	Mosquey					x	
46	San Rafael					x	
47	Campo Elías						x
48	San Lázaro					x	
49	El Jagüito					x	
50	La Plazuela					x	
51	Granados					x	
52	El Gallo (Parroquia La Esperanza)					x	
53	Los Cedros					x	
54	El Socorro (Empedrado)					x	
55	San Miguel						x
56	El Cenizo					x	
57	El Batatal						x
58	El Alto					x	
59	Bolivia					x	
60	La Ceiba					x	
61	Mitón					x	
62	El Jalisco					x	
63	Araguaney					x	
64	La Mata (Santa Rita)					x	
65	Cabimbú						x
66	El Paraíso					x	
67	Guaramacal						x
68	El Baño						x
69	Agua Caliente						x
70	Vega de Guaramacal						x
71	Parroquia Arnoldo Gabaldón (Municipio Campo Elías)						
72	Parroquia Valerita (Municipio Miranda)						
73	La Concepción (Municipio Carache)					x	

Fuente: Instituto Nacional de Estadística (2005) Elaboración Propia

**Cuadro N° 10. Subsistema del Área Metropolitana de Valera**

N°	Subsistemas	Municipios	Parroquias / Centros Poblados		Centros Poblados Mayor / Grande		Centros Poblados Medianos / Pequeños		Población 2015 / 2030		Orden de Crecimiento (2015-2030)		Posición Rango 2015 / 2030		
1	Subsistema del Área Metropolitana de Valera	6	27	2 3											
1.1	Municipio Valera Capital Valera		6	3	1 Valera		2		128.498	133.175	3,6	20	1	1	
							Mendoza La Puerta		10.015	10.368			15	27	
									8.910	9.225			20	31	
1.2	Municipio San Rafael de Carvajal Capital San Rafael de Carvajal		4	3	1 Carvajal				35.989	46.656	27,0	13	5	4	
							La Cejita Las Mesetas		15.524	19.481			11	12	
									9.491	11.355			21	23	
1.3	Municipio Rafael Rangel Capital Betijoque		4	4			Betijoque		6.880	9.240	33,5	11	34	30	
								Los Cedros	4.341	5.664			55	49	
								Isnotú La Pueblita	7.099	9.452			33	28	
									7.734	10.423			30	25	
1.4	Municipio Urdaneta Capital La Quebrada		6	6			La Quebrada		8.087	10.042	23,0	15	26	28	
							La Mesa		10.270	12.282			18	18	
							Jajó		8.293	10.357			25	26	
							Tuñame		6.150	8.115			39	35	
								Cabimbu	2.878	3.424			65	62	
							Santiago		5.360	6.260			42	45	
1.5	Municipio Escuque Capital Escuque		4	4			Escuque		18.517	25.977	49,6	2	8	8	
							Sabana Libre		7.834	11.835			29	20	
								El Alto	4.082	6.862			55	40	
								La Mata	3.302	5.800			63	48	
2	Municipio Motatán Capital Motatán		3	3			Motatán		14.644	19.582	36,3	9	12	13	
								Jalisco	3.663	5.481			57	52	
								El Baño	2.773	3.662			67	61	
	Población Total Trujillo (2015) 822.169 habitantes	Municipios	Parroquias		Centros Poblados				330.334	394.718					
		6	27		Mayor	Grandes	Medianos	Pequeños	40,2%	38,2%					
	Población Total Trujillo (2030) 1.033.014 habitantes				1	1	15	6							

Fuente: Instituto Nacional de Estadística (2005) Elaboración Propia



**Cuadro N° 11. Subsistema del Área Metropolitana de Trujillo**

N°	Subsistemas	Municipios	Parroquias / Centros Poblados		Centros Poblados Mayor / Grande		Centros Poblados Medianos / Pequeños		Población 2015 / 2030		Orden de Crecimiento (2015-2030)		Posición Rango 2015 / 2030		
2	Subsistema del Área Metropolitana Trujillo														
2.1	Municipio Trujillo	3	14	9	Trujillo		La Pueblita	52.057	59.140	12,4	19	3	3		
	Capital Trujillo							4.611	5.550					50	50
								4.745	5.526					47	51
2.2	Municipio Pampán		4	4	Monay		Pampán	10.661	12.620	30,9	12	16	17		
	Capital Pampán							20.886	28.612					7	7
								17.171	23.624					9	9
								9.684	11.576					20	21
2.3	Municipio Pampanito		3	2	Pampanito		La Concepción	26.852	37.860	38,0	8	6	6		
								6.528	7.895					37	36
	Población Total Trujillo (2015)	Municipios	Parroquias		Centros Poblados				153.195	192.403					
	822.169 habitantes	3	14		Mayor	Grandes	Medianos	Pequeños	15,8%	19,5%					
	Población Total Trujillo (2030)					3	4	2							
	1.033.014 habitantes														

Fuente: Instituto Nacional de Estadística (2005) Elaboración Propia

**Cuadro N° 12. Subsistema del Área de Boconó**

N°	Subsistemas	Municipios	Parroquias / Centros Poblados		Centros Poblados Mayor / Grande	Centros Poblados Medianos / Pequeños				Población 2015 / 2030		Orden de Crecimiento (2015-2030)		Posición Rango 2015 / 2030		
3	Subsistema del Área de Boconó	2	14	11												
3.1	Municipio Boconó Capital Boconó			10	Boconó					57.046	69.954	13,9	18	2	2	
						Tostós				6.297	6.796			38	37	
						Niquitao				5.472	5.963			41	47	
						Las Mesitas				4.951	5.545			43	50	
						Burbusay				4.805	5.219			45	54	
						Mosquey				4.734	5.169			48	5	
						San Rafael				4.722	5.311			49	53	
						San Miguel				3.945	4.057			56	58	
						El Batatal				3.591	3.570			61	39	
						Guaramacal				2.580	3.662			69	61	
3.2	Municipio Campo Elías Capital Campo Elías									4.602	4.956	15,4	17	51	56	
	Población Total Trujillo (2015)	Municipios	Parroquias		Centros Poblados				102.745	120.202						
	822.169 habitantes	2	14		Mayor	Grandes	Medianos	Pequeños	13,0%	12,0%						
	Población Total Trujillo (2030)					1	2	8								

Fuente: Instituto Nacional de Estadística (2005) Elaboración Propia

**Cuadro N° 13. Subsistema del Área Sur del Lago de Maracaibo**

N°	Subsistemas	Municipios	Parroquias / Centros Poblados		Centros Poblados Mayor / Grande	Centros Poblados Medianos / Pequeños		Población 2015 / 2030		Orden de Crecimiento (2015-2030)		Posición Rango 2015 / 2030	
4	Subsistema del Área del Sur de Lago de Maracaibo	6	23	19									
4.1	Municipio Sucre Capital Valera		4	1	Sabana de Mendoza			36.421	43.510	34,4	10	4	5
4.2	Municipio Miranda Capital Dividive		5	5		El Dividive Agua Santa Agua Caliente El Campo Valerita		14.627 7.915 2.885 4.388 1.319	19.899 12.243 4.833 6.898 2.445	48,8	4	13 28 66 54	10 19 57 39
4.3	Municipio Bolívar Capital Sabana Grande					Sabana Grande Cheregüé Granados		10.273 6.092 4.799	16.590 9.376 7.251	57	1	17 40 46	14 29 37
4.4	Municipio La Ceiba Capital Santa Apolonia					Santa Apolonia El Progreso La Ceiba Tres de Febrero		7.336 7.795 3.939 8.730	10.603 11.425 6.578 12.642	48,3	6	32 27 58 24	24 22 41 16
4.5	Municipio Andrés Bello Capital Santa Isabel					Santa Isabel Araguaney El Jagüito El Gallo		6.759 3.552 4.906 4.562	8.803 5.134 7.047 6.404	48,6	5	36 62 44 52	33 55 38 43
4.6	Municipio Carmelo Capital Monte Carmelo					Monte Carmelo Buena Vista		8.920 7.398	11.419 9.003	26,7	14	22 31	24 32
	Población Total Trujillo (2015) 822.169 habitantes	Municipios 6	Parroquias 19	Centros Poblados				152.616 18,6%	212.103 21,3%				
	Población Total Trujillo (2030) 1.033.014 habitantes			Mayor	Grandes	Medianos	Pequeños						
					1	10	8						

Fuente: Instituto Nacional de Estadística (2005) Elaboración Propia

**Cuadro N° 14. Subsistema del Área Carache**

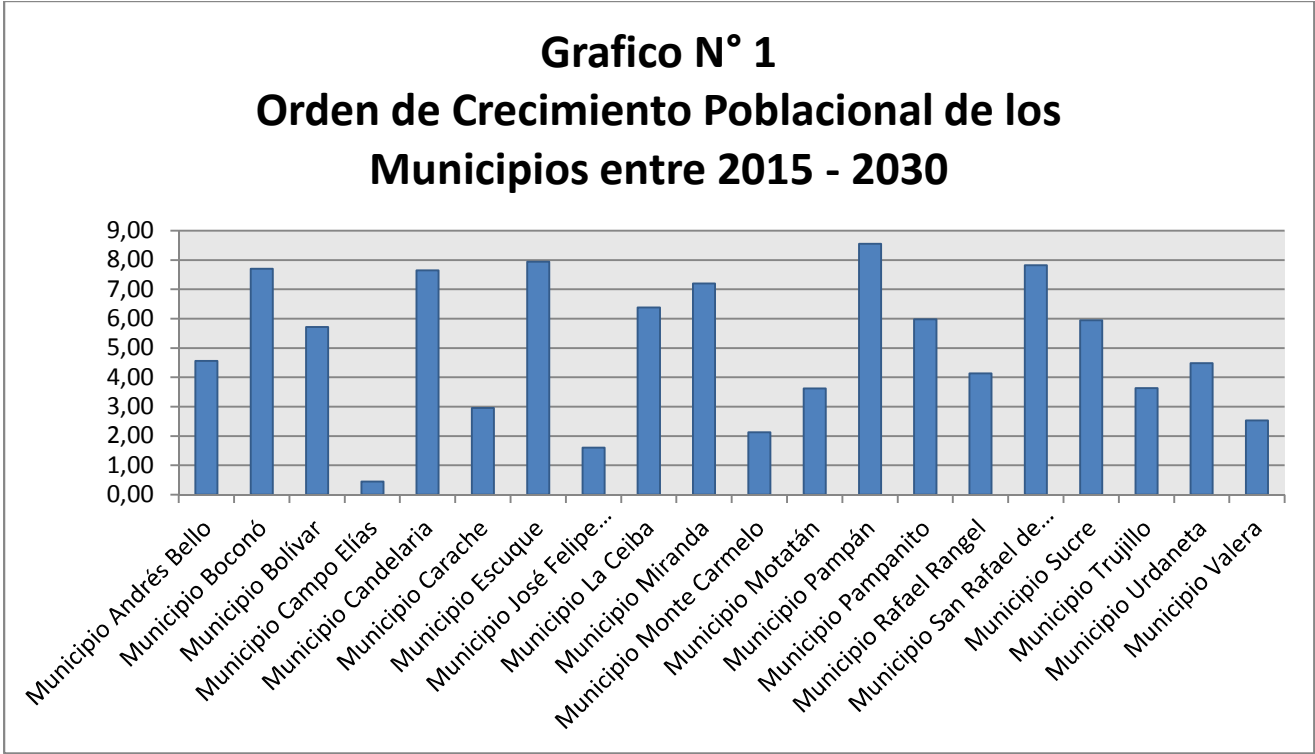
N°	Subsistemas	Municipios	Parroquias / Centros Poblados	Centros Poblados Mayor / Grande		Centros Poblados Medianos / Pequeños		Población 2015 / 2030		Orden de Crecimiento 2015% / 2030%		Posición Rango 2015 / 2030			
				Mayor	Grandes	Medianos	Pequeños								
5	Subsistema del Área Carache	3	15												
5.1	Municipio Carache Capital Carache	5				Carache		13.494	16.026	18,5	16	14	15		
						Cuicas		6.814	8.175					35	34
						La Concepción		6.528	7.827					37	36
						La Libertad		2.169	2.465						
						Santa Cruz		4.705	5.440						
1.2	Municipio Candelaria Capital Chejendé	7				Chejendé		15.794	19.170	42,5	7	10	13		
						Mitón		3.905	6.463					57	41
						Minas de Monay		3.209	4.952						
						Bolivia		3.938	6.342					59	44
						Cegarra		2.033	2.868						
1.3	Municipio Felipe Márquez Cañizales Capital El Socorro	3							49,0	3	53	46			
	Población Total Trujillo (2015) 822.169 habitantes	Municipios 3	Parroquias 15	Centros Poblados				62.589	79.728						
	Población Total Trujillo (2030) 1.033.014 habitantes			Mayor	Grandes	Medianos 2	Pequeños 8	8,7%	9,1%						

Fuente: Instituto Nacional de Estadística (2005) Elaboración Propia

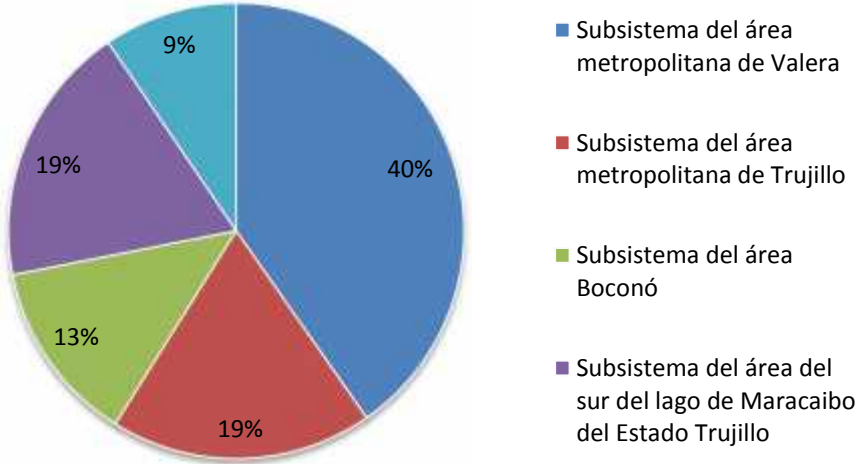
**Cuadro N° 15. Sistema de Ciudades y Organización Espacial del Estado Trujillo 2016 - 2030 por Municipio, Parroquia y Centro Poblados**

N°	Subsistemas	Municipios / Parroquias		Centros Poblados Mayor / Grande		Centros Poblados Medianos / Pequeños		Población 2015 / 2030		Orden de Crecimiento (2015-2030)		Posición Rango 2015 / 2030	
1	Subsistema del Área Metropolitana de Valera	6 30%	27 29%	1 1,3%	1 17%	15 45%	6 19%	331.041 40,2%	394.718 38,2%	3,6		1	1
2	Subsistema del Área Metropolitana de Trujillo	3 15%	14 15%		3 50%	4 12%	2 6%	130.341 15,8%	201.780 19,5%				
3	Subsistema del Área de Boconó	2 10%	14 15%		1 17%	2 6%	8 25%	107.015 13,0%	124.194 12,0%				
4	Subsistema del Área del Sur del Lago	6 30%	23 25%		1 17%	10 30%	8 25%	153.052 18,6%	218.355 21,3%				
5	Subsistema del Área de Carache	3 15%	15 16%			2 6%	8 25%	71.627 8,7%	93.967 9,1%				
		20	93										
	Población Total Trujillo (2015)	100%	100%			Centros Poblados							
	822.169 habitantes					Mayor	Grandes	Medianos	Pequeños				
	Población Total Trujillo (2030)					1	6	33	32				
	1.033.014 habitantes					1,4%	8,3%	45,8%	44,4%				
								90,2%					

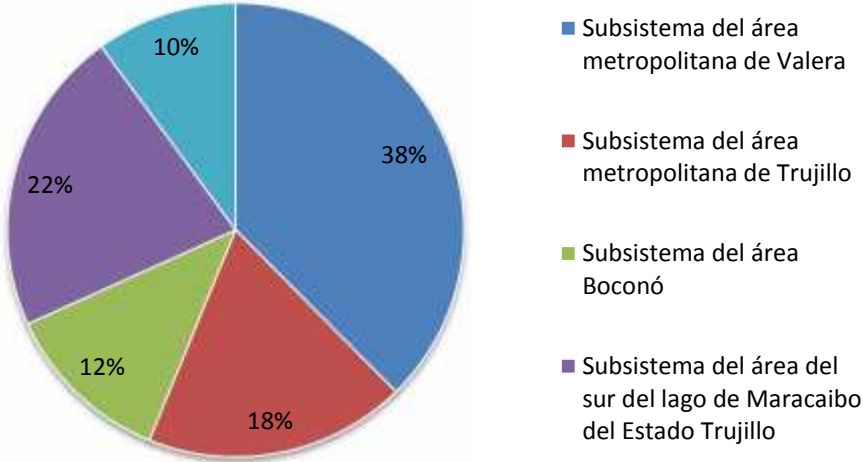
Fuente: Instituto Nacional de Estadística (2005) Elaboración Propia



**Grafico N° 2**  
**Población Total de los Subsistemas**  
**Año 2015**

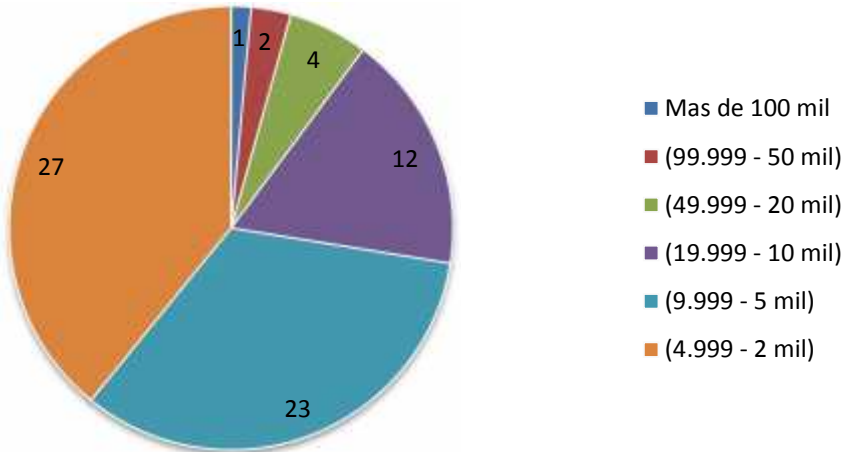


**Gráfico N°3**  
**Población Total de los Subsistemas**  
**Año 2030**

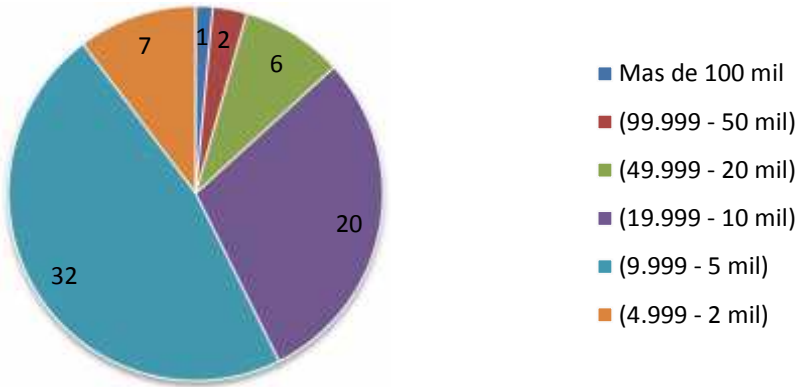




**Grafico N° 4**  
**Rango de los Centros Poblados.**  
**Año 2015**

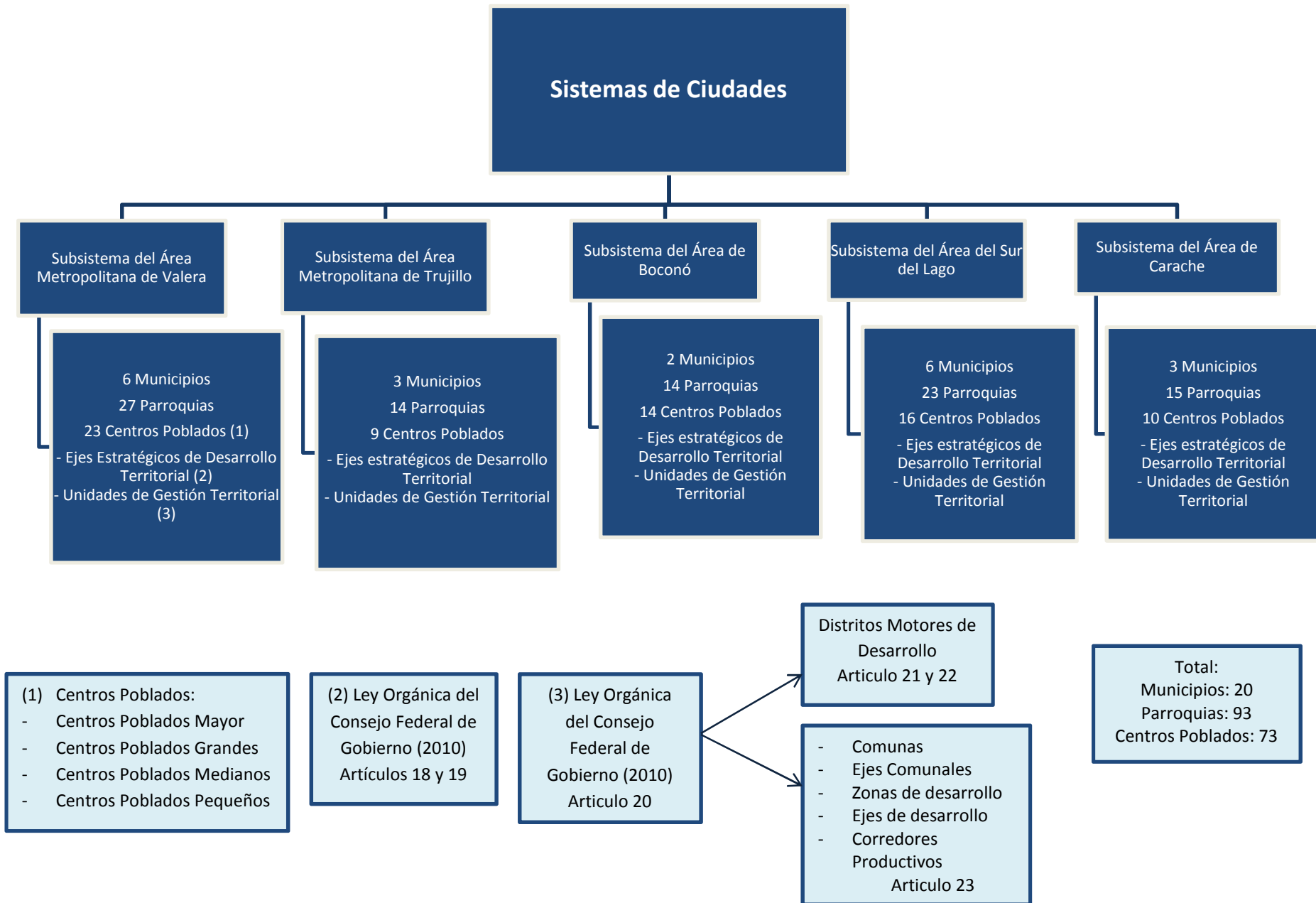


**Grafico N° 5**  
**Rango de los Centros Poblados.**  
**Año 2030**



Flujograma N° 1

Sistemas de Ciudades y Organización Espacial del Estado Trujillo 2016-2030 (Organización Espacial-Territorial).7



Flujograma N° 2

Sistema de Ciudades y Organización Espacial del Estado Trujillo 2016-2030: Orden Constitucional, Jurídico, Legal y Programático

